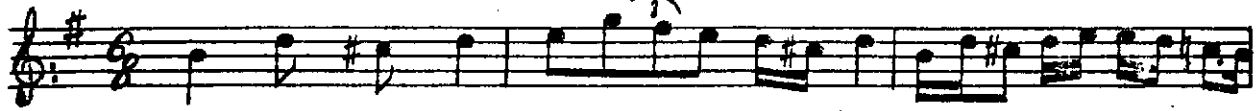


ŞARKI CURCUNA (Gazeler Gazeleri)

HEN DE Nİ

DÂ

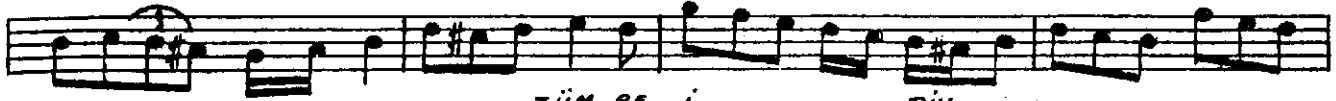
FENNİ B. İM BA NA



Â

LEN DE BİR PEY

NA



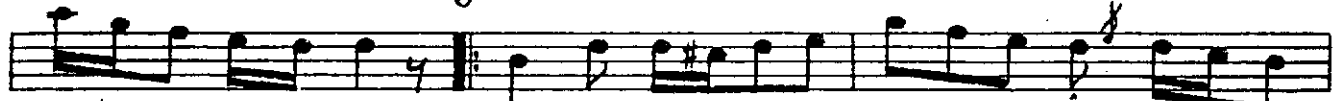
ZÜM RE İ

RİN

NE DİR

BEN BU MİH

NET



DÂN

ÇÜN

CÂ

Yİ SA FÂ

HÂ

NE DE

MEY

SİZ SA FÂ



MEY

HÂ

NE DİR "MİYÂN"

BİL

NEM

NE DİR Â Şİ KİN



BÂ

Dİ İ

TEY

Zİ

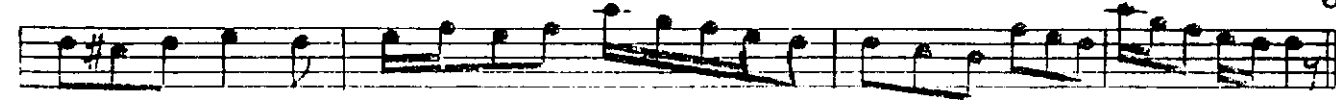


HÂ LE Tİ

MES

TÂ

NE DİR



ÂRA NÂĞMESİ



- 1 -

Hemdeml dâim bana âlemde bir peymâdedir
Ben bu mihnet hânede meysiz safâ bilmem nedir
Aşıkım bâdî feyzî haleti mestânedir

Nekarât

Zümrei rindân içün câyi safâ meyhânedir

- 2 -

Şürezârı gülşene tebdil iden bir bâdedir
Def'i gamda bâdenin te'siri fevkalâdedir
Meyde eshâbı sürûrun cümlesi âmâdedir

Eyzan